

CLUB AUTOMOTO STORICHE SALENTO

Via Piave 9 - 73020 CURSI (LE) Tel: 0836.433020

E-mail: automotocursi@libero.it - www.clubautomoto.it

ISCRIZIONE DELL'AUTOVEICOLO ALL'A.S.I.

Per tutti coloro che hanno intenzione di iscrivere la propria auto o moto all'Asi la cosa principale da fare è quella di mantenere le caratteristiche originali, conservando ad esempio intatti sedili, capote o altri elementi, purchè rimangano dell'epoca. Altro parametro importante per l'iscrizione è che la vettura sia tenuta in condizioni decorose.

Per l'iscrizione dell'auto all'ASI occorre la seguente documentazione:

- n. 2 foto $\frac{3}{4}$ anteriore
- n. 2 foto $\frac{3}{4}$ posteriore
- n. 2 foto interno sedili anteriore lato guida senza fodere:
- n. 2 foto vano motore pulito
- n. 2 foto punzonatura vano telaio
- n. 2 foto eventuale targhetta identificativa
- fotocopia libretto
- fotocopia certificato di proprietà
- patente con codice fiscale (se nuova allegare anche documento di riconoscimento)
- ultimo attestato di rischio (se esistente) oppure eventuale dichiarazione di non circolazione del mezzo se non si dispone.
- Copia documento d'identità e copia tessera sanitaria.

ISCRIZIONE DEL MOTOVEICOLO ALL'A.S.I.

Per l'iscrizione dell'auto all'ASI occorre la seguente documentazione:

- n. 2 foto $\frac{3}{4}$ anteriore
- n. 2 foto $\frac{3}{4}$ posteriore con targa leggibile
- n. 2 foto punzonatura numero telaio
- n. 2 foto punzonatura numero motore
- n. 2 foto eventuale targhetta identificativa (se esistente)
- fotocopia libretto
- fotocopia certificato di proprietà
- patente con codice fiscale (se nuova allegare anche documento di riconoscimento)
- ultimo attestato di rischio (se esistente) oppure eventuale dichiarazione di non circolazione del mezzo se non si dispone.
- Copia documento d'identità e copia tessera sanitaria.

NB: Per il rilascio del *certificato di rilevanza storica* e collezionistica, nelle foto non devono essere presenti altri veicoli, piante o animali. Le foto devono essere sviluppate su carta fotografica 10 x 15. Pulire bene il veicolo sia esterno che interno. I sedili anteriori non devono presentare tagli o squarci. Il veicolo non deve avere segni di ruggine o ammaccature.

FOTO AUTO PER ISCRIZIONE ASI

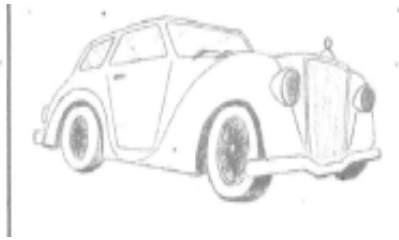
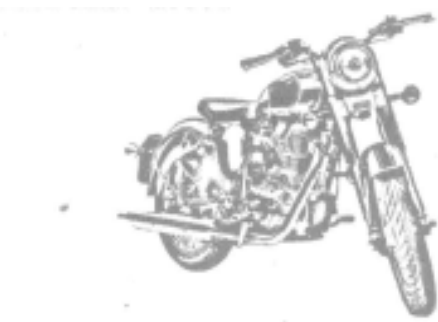
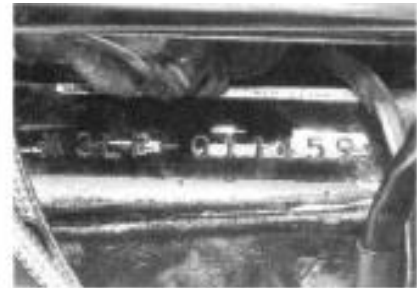


FOTO MOTO PER ISCRIZIONE ASI



Per A.d.S. e C.R.S.



NB:

- * Nelle foto non devono essere presenti altri veicoli, piante o animali.
- * Le foto devono essere sviluppate su carta fotografica 10 x 15.
- * Il veicolo deve essere ben pulito sia esterno che interno.
- * I sedili anteriori non devono presentare tagli o squarci.
- * Il veicolo non deve avere ammaccature o vistosi segni di ruggine.